

### 产品概述:

RM9103E 是一款高精度单通道 LED 线性恒流/恒功率驱动芯片, 集成高压 MOS 可直接驱动高压 LED 灯串。

RM9103E 输出电流由外接 RCS 电阻设置, 最大饱和电流 170mA, 具有良好的恒流特性。

RM9103E 恒功率(线电压补偿)由 CP 引脚外接电阻设置, 具有良好的恒功率特性。

RM9103E 系统结构简单, 外围元器件少, 无磁性元件, 无 EMI 问题。

### 应用领域:

- LED 日光灯管 T5/T8/T10
- LED 灯丝灯/球泡灯/蜡烛灯
- 其它小功率 LED 照明

### 封装形式:

### 典型特点:

- 外围电路简单, 无磁性元件
- 多芯片并联做大功率应用
- 芯片可与 LED 共用 PCB 板
- 芯片具有线电压补偿
- LED 电流可外部设定
- 芯片应用线路无 EMI 问题
- 内置 700V 高压 MOS
- 芯片具有过温保护功能
- 芯片封装: ESOP8



### 典型应用:

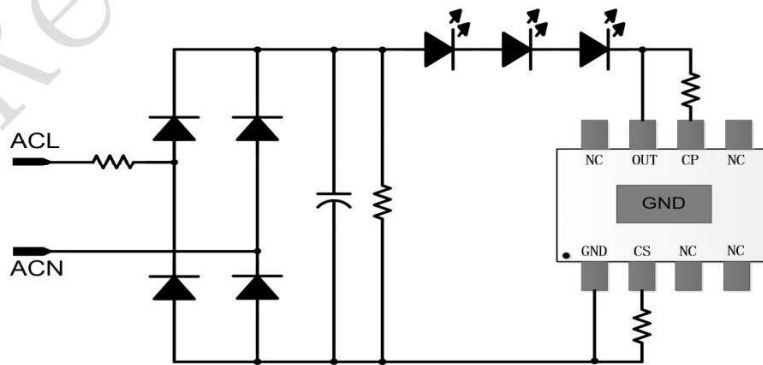


图 1 RM9103E 低 PF 典型应用图

## 产品概述:

RM9103E 是一款高精度的单通道 LED 线性恒流, 恒功率驱动控制芯片, 集成高压 MOS 可直接驱动 LED 灯串, 主要应用于高压输入的各类光源及灯具的驱动。

RM9103E 的输出电阻由外接  $R_{ext}$  电阻设置, 最大饱和电流 170mA, 具有良好的恒流特性。

RM9103E 系统结构简单, 外围元器件少, 无磁性元件, 无 EMI 问题。

## 功能特点:

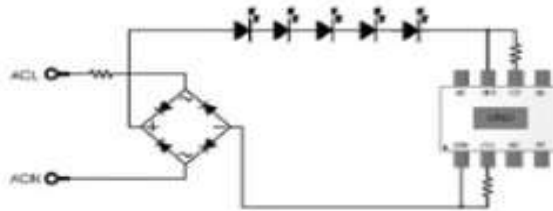
- 外围电路简单, 无磁性元件
- 多芯片并联做大功率应用
- 芯片可与 LED 共用 PCB 板
- LED 电流可外部设定
- 芯片应用线路无 EMI 问题
- 内置 700V 高压 MOS
- 芯片具有过温保护功能采用
- 采用 ESOP8 封装

## 应用领域:

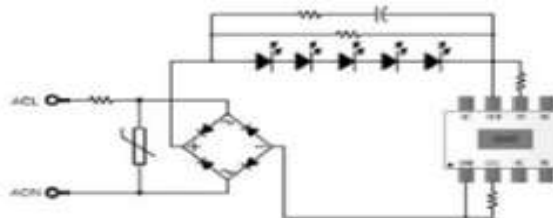
- LLED 日光灯管 T5/T8/T10
- LED 灯丝灯/球泡灯/蜡烛灯
- 其它小功率 LED 照明

## 典型应用:

RM9103E 高 PF 典型应用



RM9103E ErP 典型应用



## 产品列表:

型号	电路结构	温度保护点	电流基准 (V)	MOS 耐压	封装	备注
RM9103E	单通道线性	130°C	0.6V	700V	ESOP8	ERP